



低速グラインダ

型式：FG-3VX-1F, -2F, -3F



FG-3VX-1F



FG-3VX-2F, -3F

主要諸元

型式	無負荷 回転数	コレット寸法 mm	といし寸法 (外径×厚×孔 径) mm	コレット装着部 ねじ寸法	といし軸 ねじ寸法	全長 mm	質量 kg	最大空気 消費量 m ³ /min	給気口 ねじ寸法	ホース 呼び径
	min ⁻¹									mm
FG-3VX-1F	7,600	6	—	W3/8-16	—	331	1.4	0.45	Rc1/4	9.5
FG-3VX-2F	9,500	—	75x19x9.5	—	W3/8-16	316	1.4	0.47	Rc1/4	9.5
FG-3VX-3F	7,600	—	125x19x9.5	—	W3/8-16	316	1.4	0.45	Rc1/4	9.5

※主要諸元は空気圧力0.63MPa (6.3kgf/cm²) 時の数値です。



注意：安全使用に関しては、「エアツールを安全に使用するための警告・注意」をご参照ください。

Fuji 不二空機株式会社

お問い合わせ
フリーダイヤル

(0120)72-5522

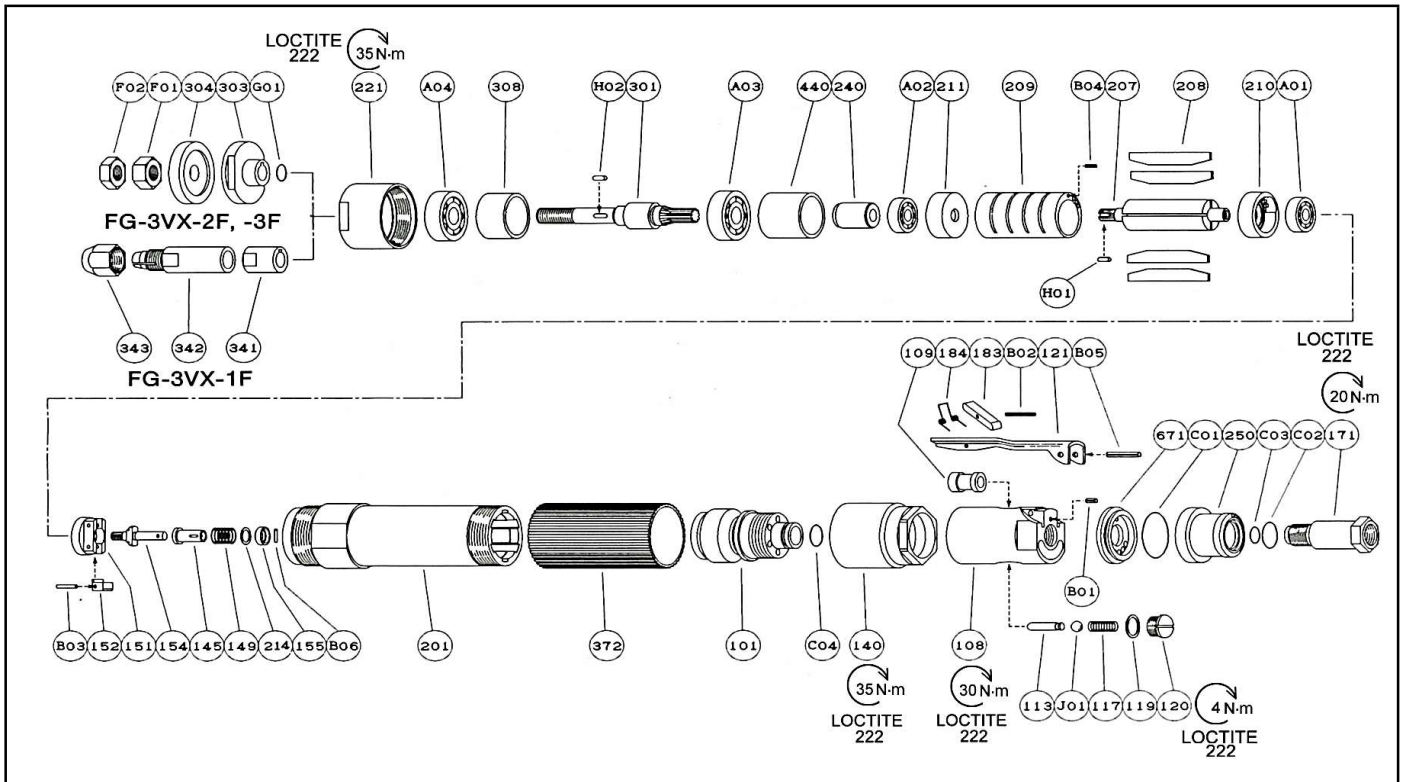
✉ Sales.Fuji@fujitools.com

本社 〒537-0003 大阪市東成区神路2-1-14
TEL 06-6972-2331(代) FAX 06-6972-2250

サービス 〒537-0003 大阪市東成区神路2-1-14
TEL (0120) 72-5522 FAX 06-6972-2250
✉ service@fujitools.com

営業拠点 東日本、首都圏、中部、関西、中四国、九州

MODELS : FG-3VX-1F, -2F, -3F



ITEM	PART NO	FUJI NO	DESCRIPTION	QTY	MATERIAL
FG-3VX-1F, -2F, -3F					
108	5412054212	G-209108-00	給気弁体	1	アルミ
(109)	5412053935	G-144109-00	給気弁シュ	1	銅合金
113	5412053936	G-144113-00	給気弁軸	1	スチール
117	5412051392	D-021117-00	給気弁ばね	1	スチール
119	5412051393	D-021119-00	給気弁蓋パッキン	1	セルローズ
120	5412051394	D-021120-00	給気弁蓋	1	スチール
171	5412056900	W-100171-00	ホース接手	1	スチール
250	5412054216	G-209250-00	排気カバー	1	アルミ
671	5412054218	G-209671-00	排気カバー接手	1	スチール
B01	5412056262	SP-2.56	スプリングピン	1	スチール
C01	5412055238	O-S28	"O"リング	1	ゴム
C02	5412055223	O-S16	"O"リング	1	ゴム
C03	5412055217	O-S10	"O"リング	1	ゴム
J01	5412050924	B-5/16U	ウレタンボール	1	プラスチック
—	5412050634	A-122019-01	(F) ロッキングレバー Ass'y		
121	5412050637	A-122121-00	給気弁レバー	1	スチール
183	5412053938	G-144183-02	ロックキー	1	スチール
184	5412053939	G-144184-00	ロックスプリング	1	スチール
B02	5412056268	SP-218	スプリングピン	1	スチール
—	5412054182	G-197010-00	重量台 Ass'y		
151	5412050669	A-124151-00	調速器重量台	1	スチール
152	5412054184	G-197152-00	調速器重量	2	スチール
154	5412050670	A-124154-00	調速器軸	1	スチール
B03	5412054229	GP-212GCH	グリーブドピン	2	スチール
101	5412054211	G-209101-00	本体蓋	1	スチール
140	5412054213	G-209140-00	袋ナット	1	スチール
145	5412050365	A-066145-00	調速弁	1	スチール
149	5412054183	G-197149-00	調速弁ばね(FG-3VX-1F,-3F)	1	スチール
	5412054188	G-198149-00	調速弁ばね(FG-3VX-2F)	1	スチール
155	5412050367	A-066155-00	調速弁ばね受	1	スチール
201	5412054214	G-209201-00	本体	1	アルミ
207	5412050673	A-124207-00	ロータ	1	スチール
208	5412050674	A-124208-00	ブレード	4	プラスチック
209	5412050675	A-124209-00	気筒	1	スチール
(B04)	5412056272	SP-26	スプリングピン	1	スチール

□ 網掛けの枠で表示されている部品番号は、太枠内の部品で構成されています。

□ 図番内の209の部品には()内の部品が付属されます。

□ 部品をご注文の際には、型式、部品番号と部品数をご指示ください。

ITEM	PART NO	FUJI NO	DESCRIPTION	QTY	MATERIAL
210	5412050676	A-124210-00	気筒上蓋	1	スチール
211	5412050677	A-124211-00	気筒下蓋	1	スチール
214	5412050368	A-066214-00	調整座金 <≦0.2>	(1)	スチール
	5412050369	A-066214-01	調整座金 <≦0.3>	(1)	スチール
	5412050370	A-066214-02	調整座金 <≦0.1>	(1)	スチール
	5412050371	A-066214-03	調整座金 <≦0.5>	(1)	スチール
221	5412054215	G-209221-00	軸受蓋	1	スチール
240	5412054185	G-197240-00	カップリング	1	スチール
301	5412054186	G-197301-00	砥石軸	1	スチール
308	5412054187	G-197308-00	スペーサ	1	スチール
341	5412054096	G-161341-00	チャック受	1	スチール
342	5412053716	G-017342-00	コレット (6mm)	1	スチール
343	5412054103	G-162343-00	コレットナット	1	スチール
372	5412054217	G-209372-00	保護カバー	1	プラスチック
440	5412054114	G-163440-00	リング	1	スチール
A01	5412050987	BB-608MN	ボールベアリング	1	スチール
A02	5412050985	BB-608	ボールベアリング	1	スチール
A03	5412050966	BB-6001	ボールベアリング	1	スチール
A04	5412050966	BB-6001	ボールベアリング	1	スチール
B05	5412056282	SP-320	スプリングピン	1	スチール
B06	5412055068	NR-1.58.8	ニードルローラ	1	スチール
C04	5412055219	O-S12	"O"リング	1	ゴム
H01	5412054559	K-2.52.57F	キー	1	スチール
H02	5412054577	K-338	キー	1	スチール

FG-3VX-2F, -3F

301	5412054189	G-198301-00	砥石軸	1	スチール
303	5412054190	G-198303-00	砥石受	1	スチール
304	5412054138	G-170304-00	砥石押え	1	スチール
F01	5412054858	N-W3/8	ナット	1	スチール
F02	5412054859	N-W3/8(3)	ナット	1	スチール
G01	5412056341	SR-SA10	スナップリング	1	スチール

Accessories

PART NO	AC No.	DESCRIPTION	QTY	MATERIAL
5412054508	IH-8B	給気ホース	1	スチール・プラスチック
5412052040	EH-50A	排気ホース	1	ゴム・プラスチック
5412052056	F-105	14mm片ロスバナ(FG-3VX-1F)	1	スチール
5412052063	F-112	32mm片ロスバナ(FG-3VX-2F,-3F)	1	スチール

